



LUTTE CONTRE LA MYRIOPHYLLE À ÉPIS DU LAC-DES-PLAGES

Corine Dubois
Coordonnatrice en
Environnement,
Bac en
Environnement

Plan directeur 2016-2024

PLAN DIRECTEUR MYRIOPHYLLES 2016-2025 CA MFFP ET AUTORISATION MDDELCC

Fait partie intégrante du plan d'action pour un développement durable de la municipalité de Lac-des-Plages 2011-2016

Défis 2.1, « Prévenir et limiter la prolifération du myriophylle à épis »

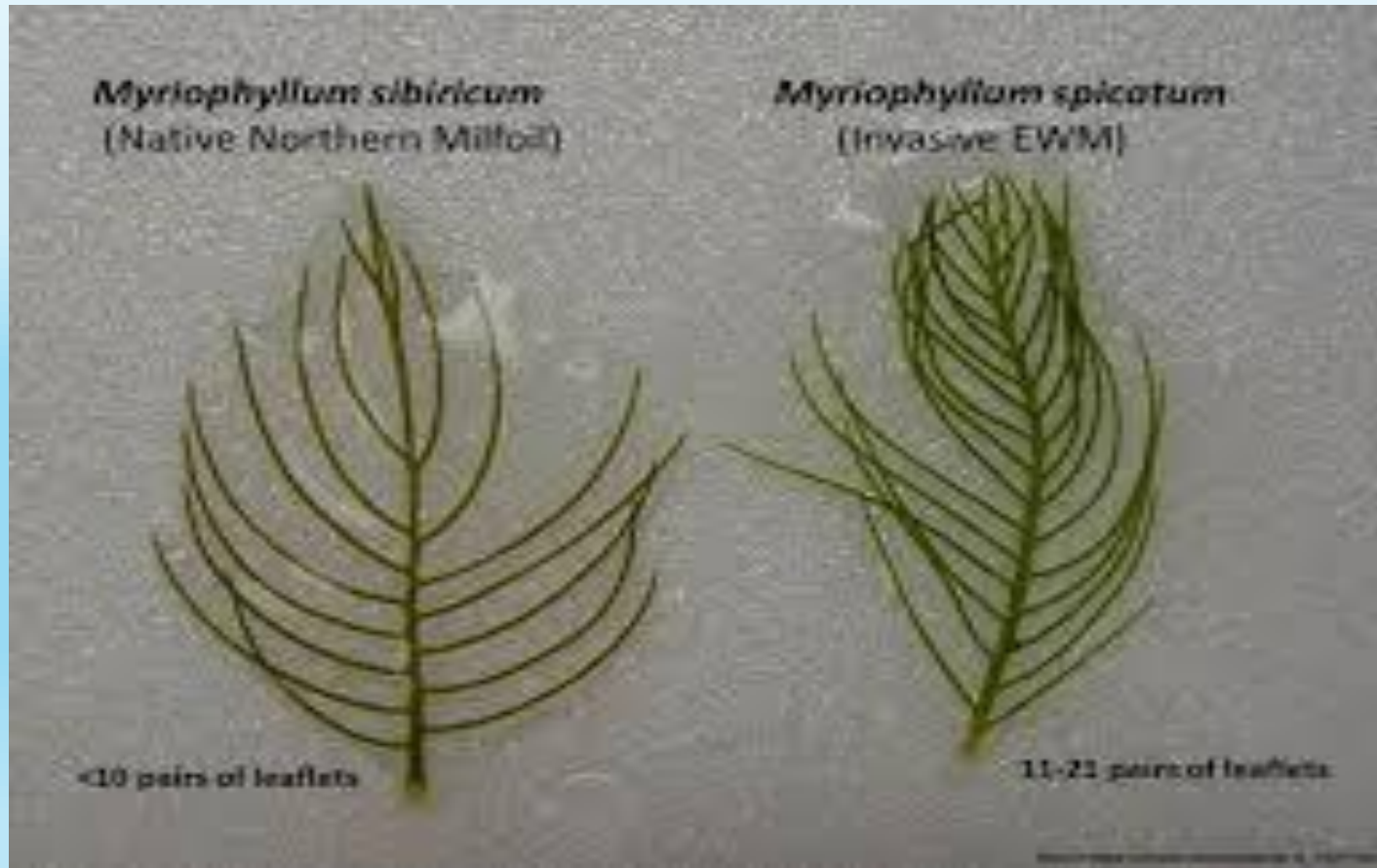


POURQUOI ÉRADIQUER LE MYRIOPHYLLE EN ÉPIS (*MYRIOPHYLUM SPICATUM*) ?

- Plante exotique qui provient de l'Europe, l'Asie et du nord de l'Afrique (via plantes d'aquarium et balast de navires) à partir du IX siècle.
- S'hybride avec des espèces indigènes
- N'a pas de prédateurs efficaces au Québec
- Se développe sans aucune difficulté, est envahissante. (1961 juste le Lac Érié)
- Étouffe les herbiers aquatiques indigènes (perte de biodiversité)
- Étouffe les sites de reproduction des poissons
- En se décomposant en automne hiver et printemps, elles libèrent des éléments nutritifs (N, P) et consomment beaucoup d'oxygène et peut tuer les poissons
- Modifie la nature du fond du lac en accumulant la matière organique
- En août, lorsqu'elle atteint la surface, gêne les activités nautiques
- Créé des eaux stagnantes, propices à la multiplication des moustiques



COMMENT LA DISTINGUER DU MYRIOPHYLLES INDIGÈNE



Une espèce indigène, le myriophylle de Sibérie (*Myriophyllum sibiricum*) possède des feuilles qui ont onze segments ou moins.

Myriophyllum sibiricum

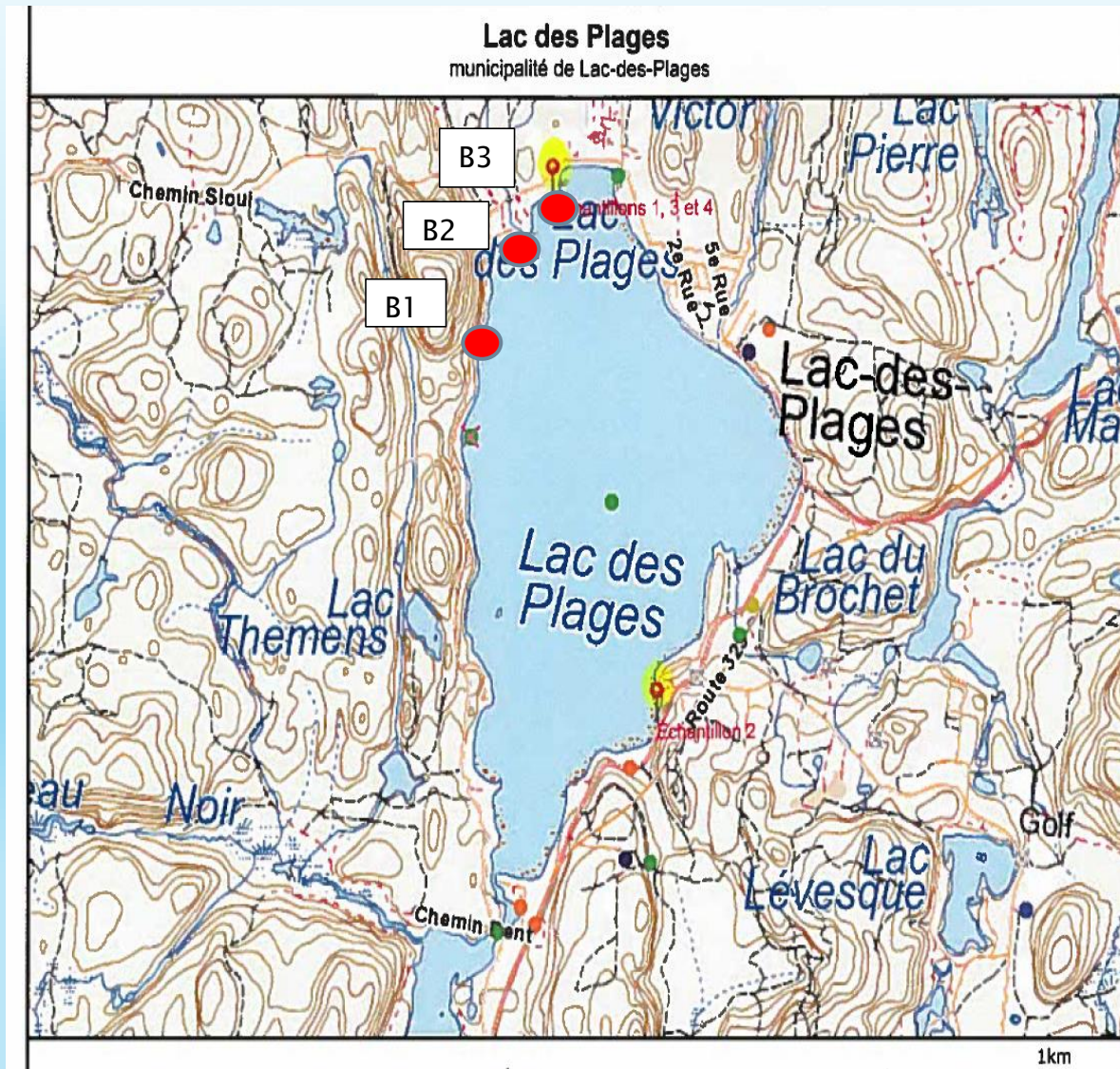


Myriophyllum spicatum





EXPANSION DES MYRIOPHYLLES AU LAC DES PLAGES 2011

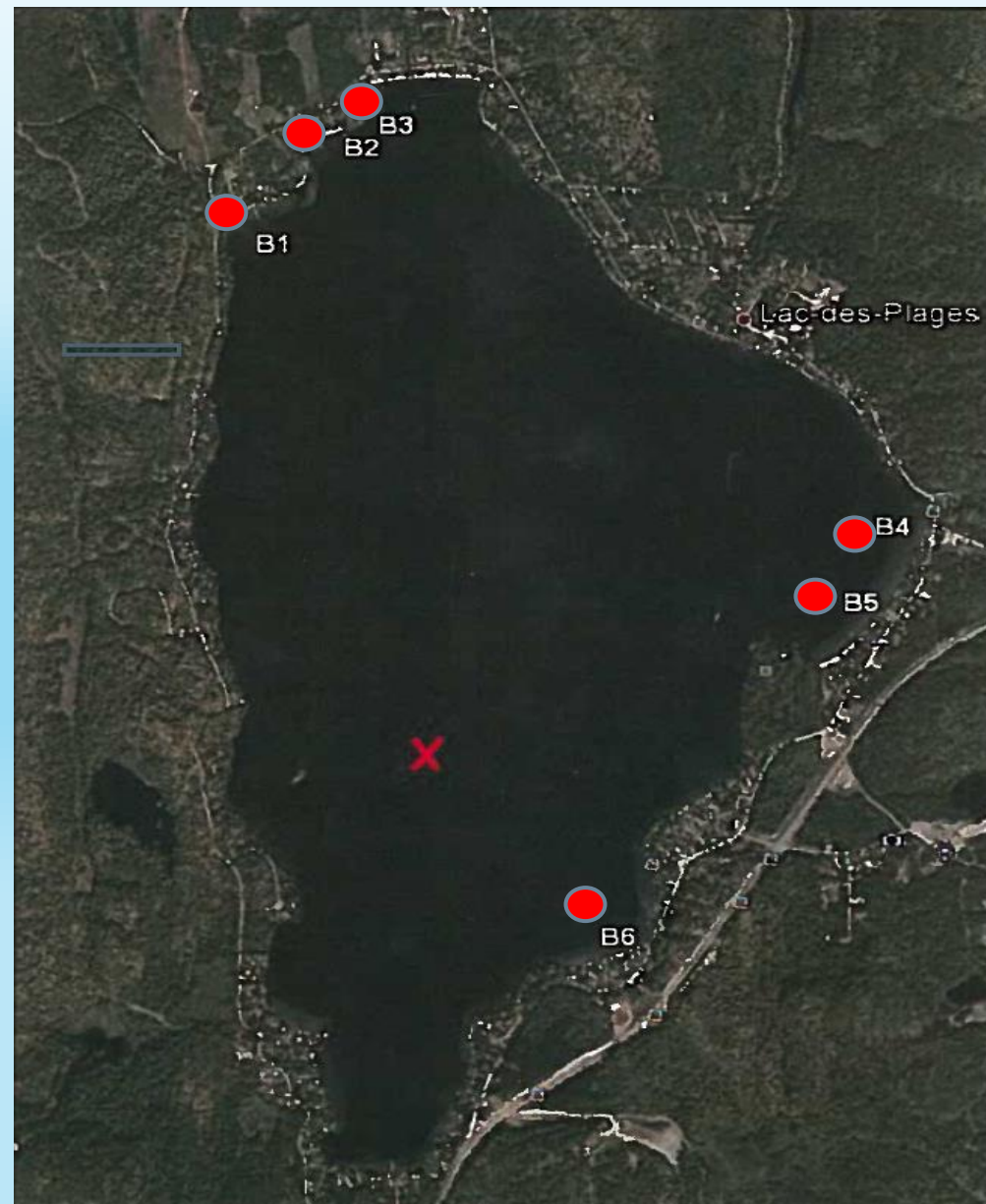


Depuis le début des années 2000, la présence d'un herbier de myriophylle à épis a été signalée dans la portion Nord du lac. Dans cette même portion, des épisodes d'algues bleues ont été confirmés, dont le dernier en août 2015.

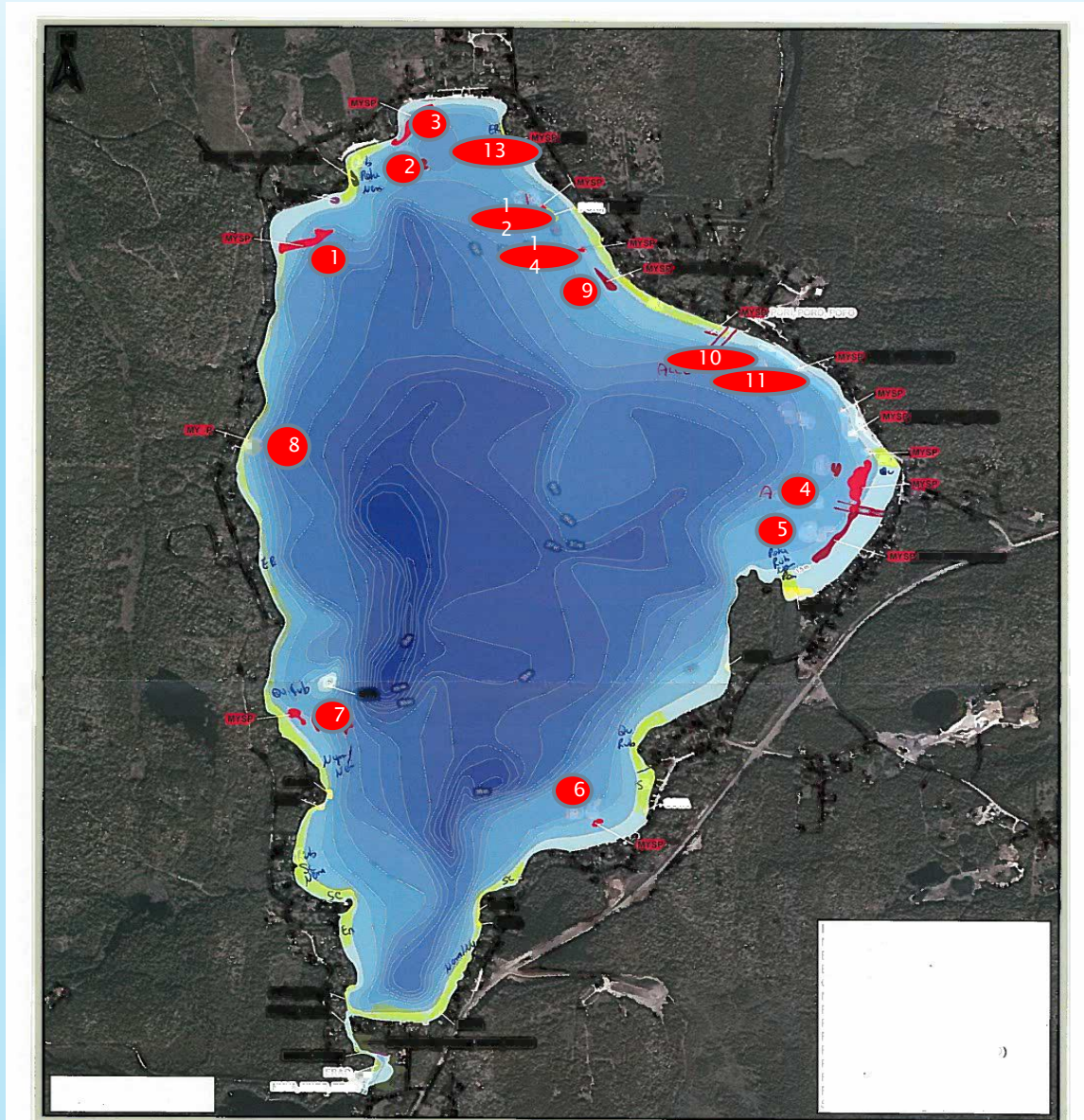
En 2011, la société BIOFILIA confirme la présence de myriophylle en épis au Nord du Lac

EXPANSION DES MYRIOPHYLLES AU LAC DES PLAGES 2014

L'association des propriétaires du Lac des Plages pause des bouées afin de délimiter les zones que les bateaux doivent éviter afin de diminuer l'expansion des myriophylles

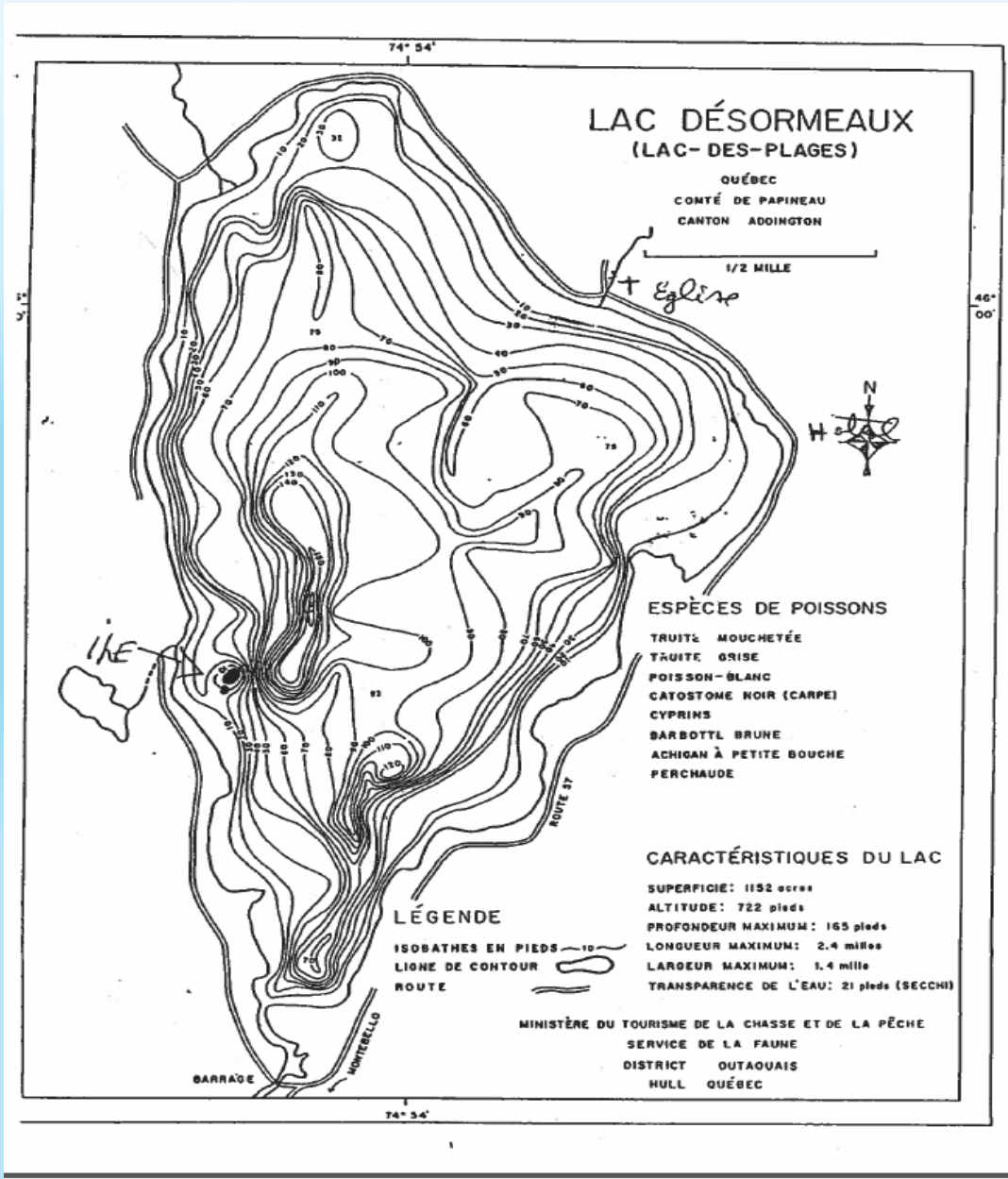


EXPANSION DES MYRIOPHYLLES AU LAC DES PLAGES 2016



La société BIOFILIA, mandatée par la Municipalité de Lac-des-Plages confirme les stations existantes et ajoute 7 nouvelles stations de myriophylles en épis.

CEINTURASSIONS TOTALE POSSIBLE DU LAC DES PLAGES PAR LA MYRIOPHYLLES EN ÉPIS EN



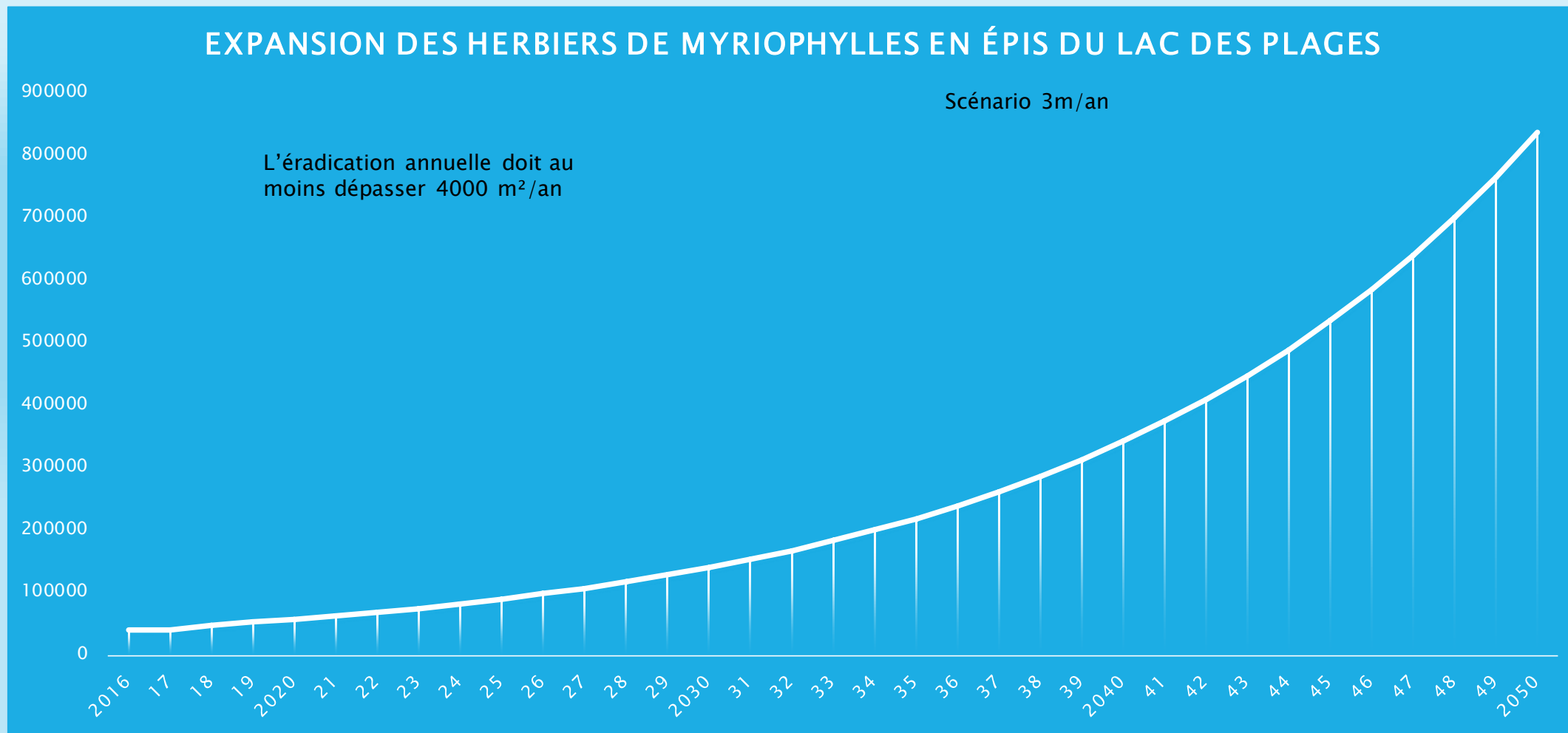
La carte barymétrique a permis à BIOFILIA de déterminer la superficie que pourrait envahir le myriophylle à épis.

Soit la zone entre 1.5 et 5 m de profondeur, mais 4 m habituellement max

Invasion probable selon BIOFILIA = 80 Ha !

CALCUL DE L'EXPANSION ANNUELLE DE LA SUPERFICIE DES HERBIERS

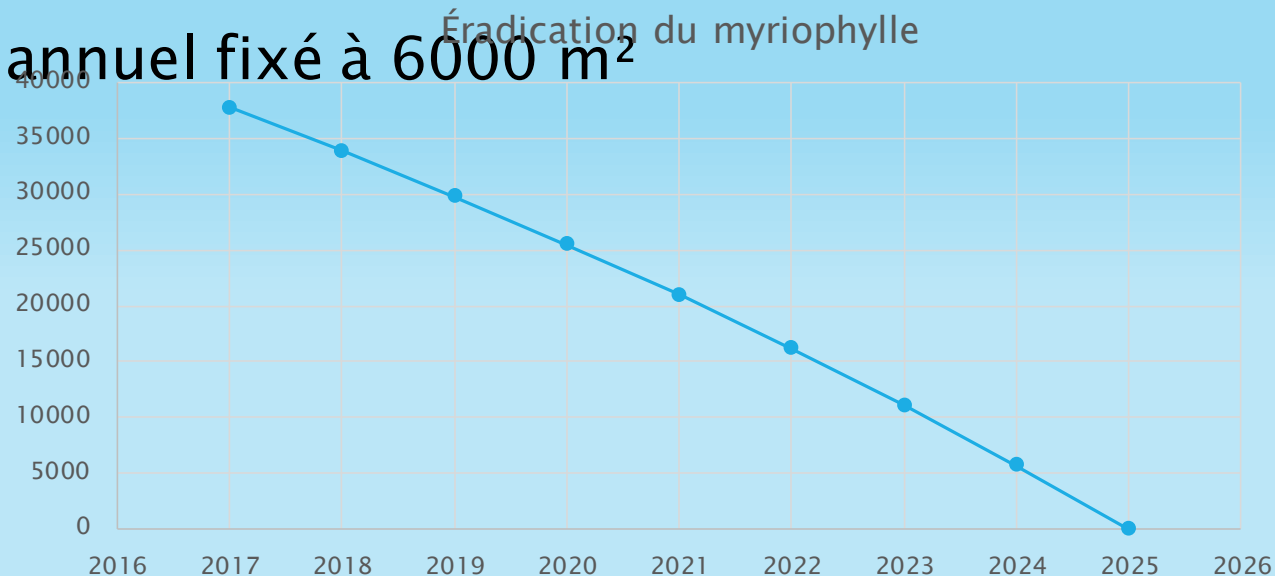
- + 2M/AN SOIT 5,68 % LE LAC SERAIT CEINTURÉ EN 2070 2000 M²/AN
- + 3M/AN SOIT 9,36 % LE LAC SERAIT CEINTURÉ EN 2050 3744 M²/AN



OBJECTIF ANNUEL D'ARRACHAGE

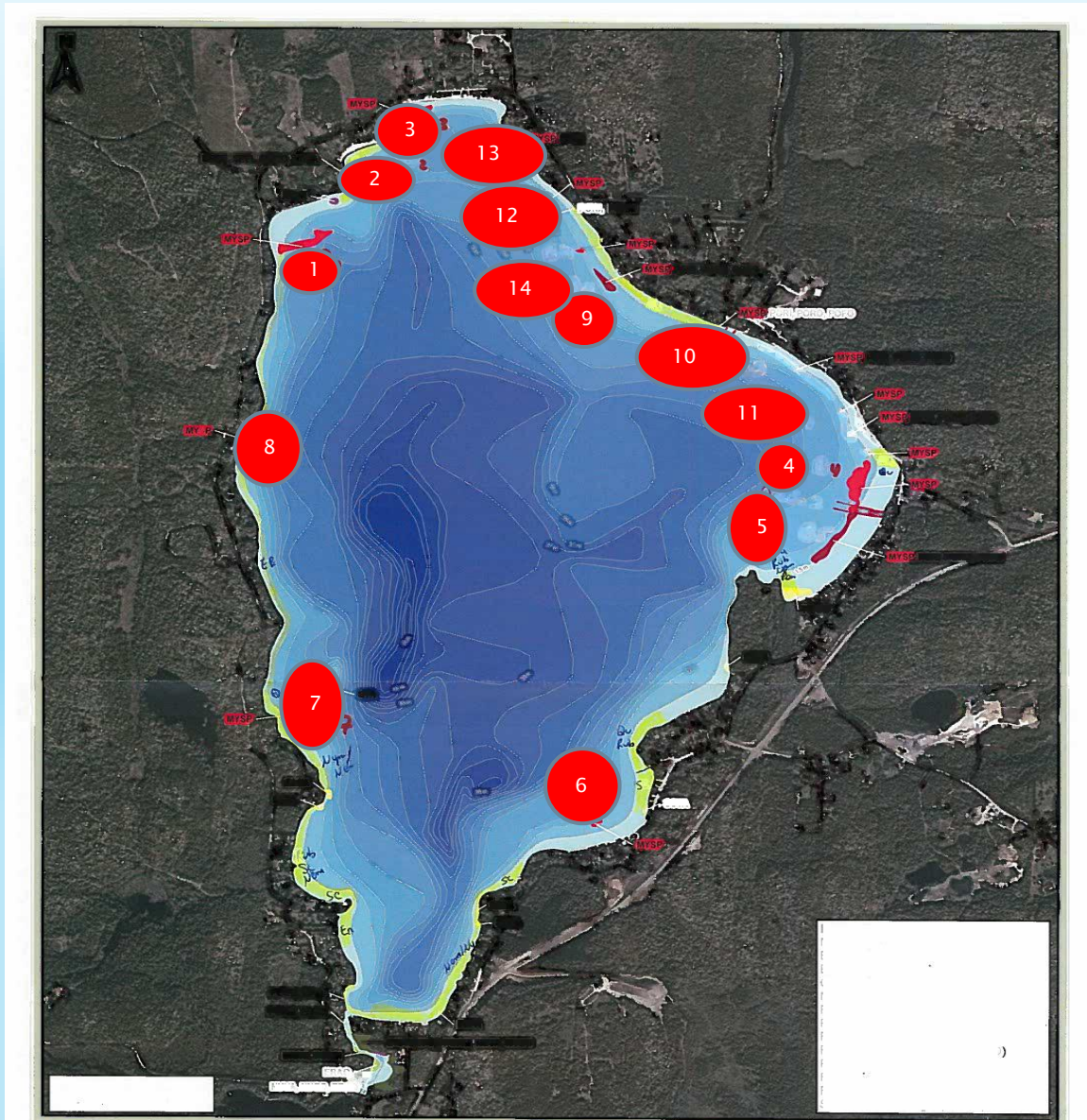
- La superficie totale de toutes les colonies s'élève à 39 171 m², soit 4 hectares.
- La surface étant très importante, nous allons diviser en quatre périodes l'arrachage des myriophylles.
- Cet échancier pourrait varier en fonction de la vitesse d'avancement de l'arrachage.
- En effet, il existe trop peu de projets sur lesquels nous pouvons nous baser.

- Objectif annuel fixé à 6000 m²



Calcul
 $(40000 + 5,68\%) - 6000$

INTERVENTION SUR LES MYRIOPHYLLES DU LAC DES PLAGES 2017 À 2024



- 2017 : B6 B7 B8 B13 B12
- 2018 : B2 B3 B9 + rep
- 2019 : B1+rep
- 2020 : B14 B10 B11 B5 + rep
- 2021 : B4 (suite) +rep
- 2022 : Extension et repousses B1 à B14
- 2023 : Extension et repousses B1 à B14
- 2024 : Extension et repousses B1 à B14

MÉTHODE PAR ARRACHAGE MANUEL



Difficultés

- Contamination du lac par des morceaux de plantes
- Levée de sédiments
- Les plongeurs avancent dans une eau trouble
- Vitesse d'avancement par rapport à l'expansion ?

Conditions de réussite

- ✓ Avancer plus vite que son expansion
+ 4000 m²/an
- ✓ Éviter de contaminer d'autres sites
- ✓ Surveiller les repousses et les nouveaux sites éventuels
- ✓ Arracher systématiquement toutes



Colonise
progressivement
les herbiers
indigènes
D'abord s'attaquer
aux nouveaux
sites, moins
denses au début
de la colonisation.

Perte d'énergie sur
les sites fortement
contaminés.
On s'y attaquera
en dernier

